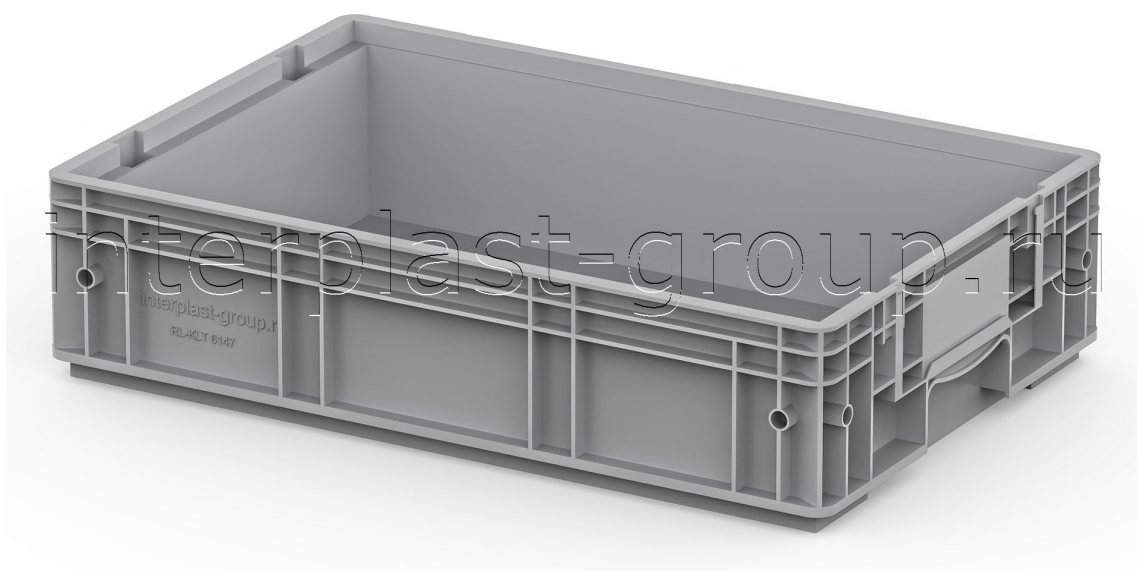


УНИВЕРСАЛЬНЫЙ КОНТЕЙНЕР ПЛАСТИКОВЫЙ RL-KLT 6147

12.504F.91



Описание

Контейнеры KLT европейского автомобильного стандарта VDA разработаны для организации поставок автокомпонентов от производителя непосредственно на сборочный конвейер автосборочного предприятия. Оптимальны для работы с деталями, изготавливаемыми в соответствии с Европейским автомобильным стандартом VDA 4500. Пластиковые контейнеры серии KLT представлены в следующих вариантах: R-KLT с усиленным, ребрами жесткости, дном, RL-KLT с гладким дном и с отверстиями для слива жидкости. Контейнеры R-KLT имеют, с внешней стороны дна, ребра жесткости, которые улучшают их прочность и наиболее оптимальны для транспортировки в них продукции. Внутренняя сторона дна, при этом, остается гладкой.

RL-KLT в сером цвете изготовлены с добавлением вторичного сырья, в связи с чем они дешевле [аналогичных контейнеров в голубом цвете](#).

Преимущества

- Оптимизация хранения запасных частей и деталей
- Удобство использования в торговле и на складе
- Сохранность продукции при транспортировке
- Штабелируемость, не только «размер в размер», но и «меньший в больший»

Характеристики

Внешние размеры (мм)	594x396x147.5	Внутренние размеры (мм)	544x364x110
Картинка для ТУРБО	9350	Код номенклатуры IPlast	55321

Цвет	серый	Вес (кг)	2,1
Объем (л)	21.7	Кол-во на паллете (шт)	64
Кол-во в еврофуре (шт)	2112	Материал	PP